

《湖北省嘉鱼县蜜泉湖东北片区控制性详细规划》 (调整方案征求意见稿) 公示

第一条 规划范围

规划范围北至二乔大道，东至武深高速，西临 S359 省道（凤凰大道）。南北长 8070 米，东西宽 6830 米。规划总用地面积(含蜜泉湖) 3652.7 公顷，约 54790.5 亩。本次重点控规范围为蜜泉湖东北片区（ABCD 四区，包括金色年华建成区、三国大草原景区），面积为 1020 公顷。另包括三国大草原入口停车场独立地块用地面积 27.3 公顷。

第二条 规划期限

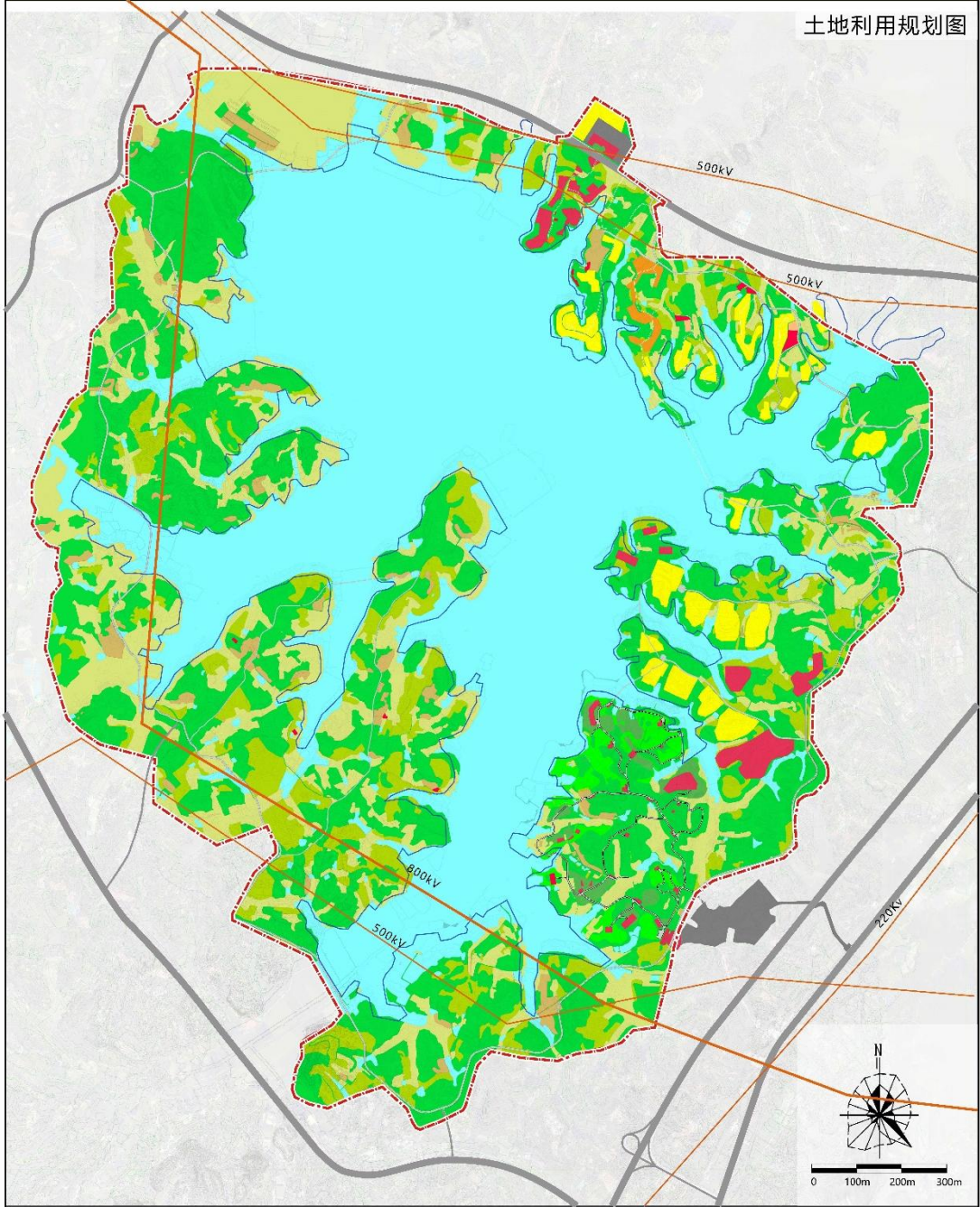
本次规划期限与嘉鱼县国土空间总体规划保持一致，为 2021 ~ 2035 年。

第三条 规划内容

规划农用地共 1783.4 公顷，其中耕地 797.1 公顷、园地 243.9 公顷、林地 992.8 公顷、草地 49.7 公顷，陆地水域 1670.3 公顷；规划建设用地 198.86 公顷，其中居住用地 111.2 公顷、公共管理与公共服务用地 1.1 公顷、商业服务业用地 42.9 公顷、交通运输用地 43.6 公顷、公用设施用地 0.06 公顷。

湖北省嘉鱼县蜜泉湖东北片区控制性详细规划

土地利用规划图



- | | | | | |
|----|----------|---------|----|--------------------|
| 图例 | 二类城镇住宅用地 | 机关团体用地 | 耕地 | 弹性密网 |
| | 幼儿园 | 社会停车场用地 | 园地 | 吴淞高程 24.5m 工程管理范围线 |
| | 商业用地 | 城镇道路用地 | 林地 | 高压线 |
| | 水域 | 村庄建设用地 | 草地 | 规划范围 |

湖北省嘉鱼县蜜泉湖东北片区控制性详细规划

规划结构图

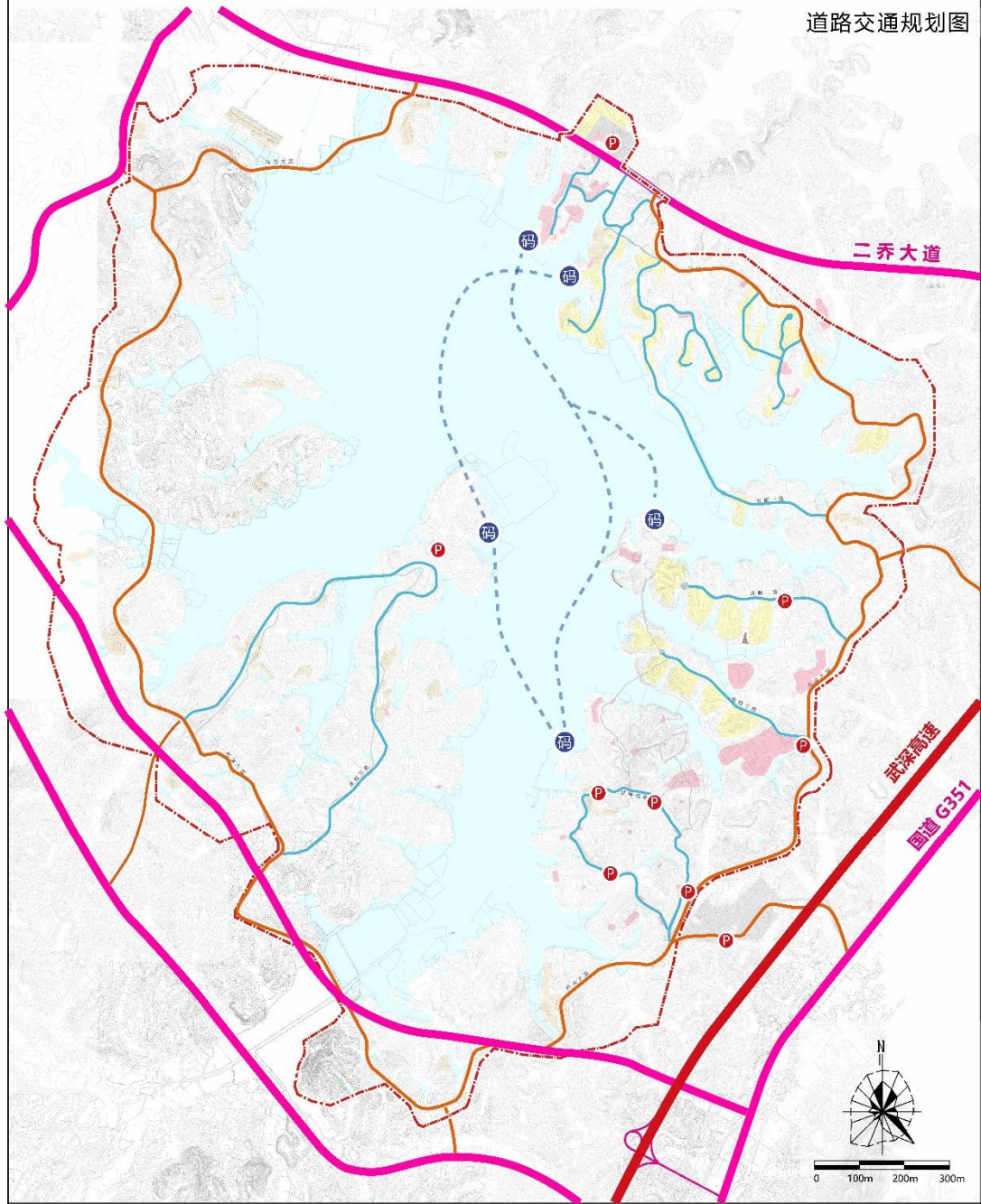


“一环一带串七片，两核多节点”

- | | | | | | | |
|----|--|---------|--|------|--|--------|
| 图例 | | 旅游活力环 | | 服务核心 | | 现代农业片区 |
| | | 环湖步道休闲带 | | 服务节点 | | 自然生态片区 |
| | | 七彩农场片区 | | | | 亲子生活片区 |
| | | 生态修复片区 | | | | 颐养杉国片区 |
| | | 假日公园片区 | | | | 七彩农场片区 |
| | | 现代农业片区 | | | | 自然生态片区 |
| | | 亲子生活片区 | | | | 颐养杉国片区 |

湖北省嘉鱼县蜜泉湖东北片区控制性详细规划

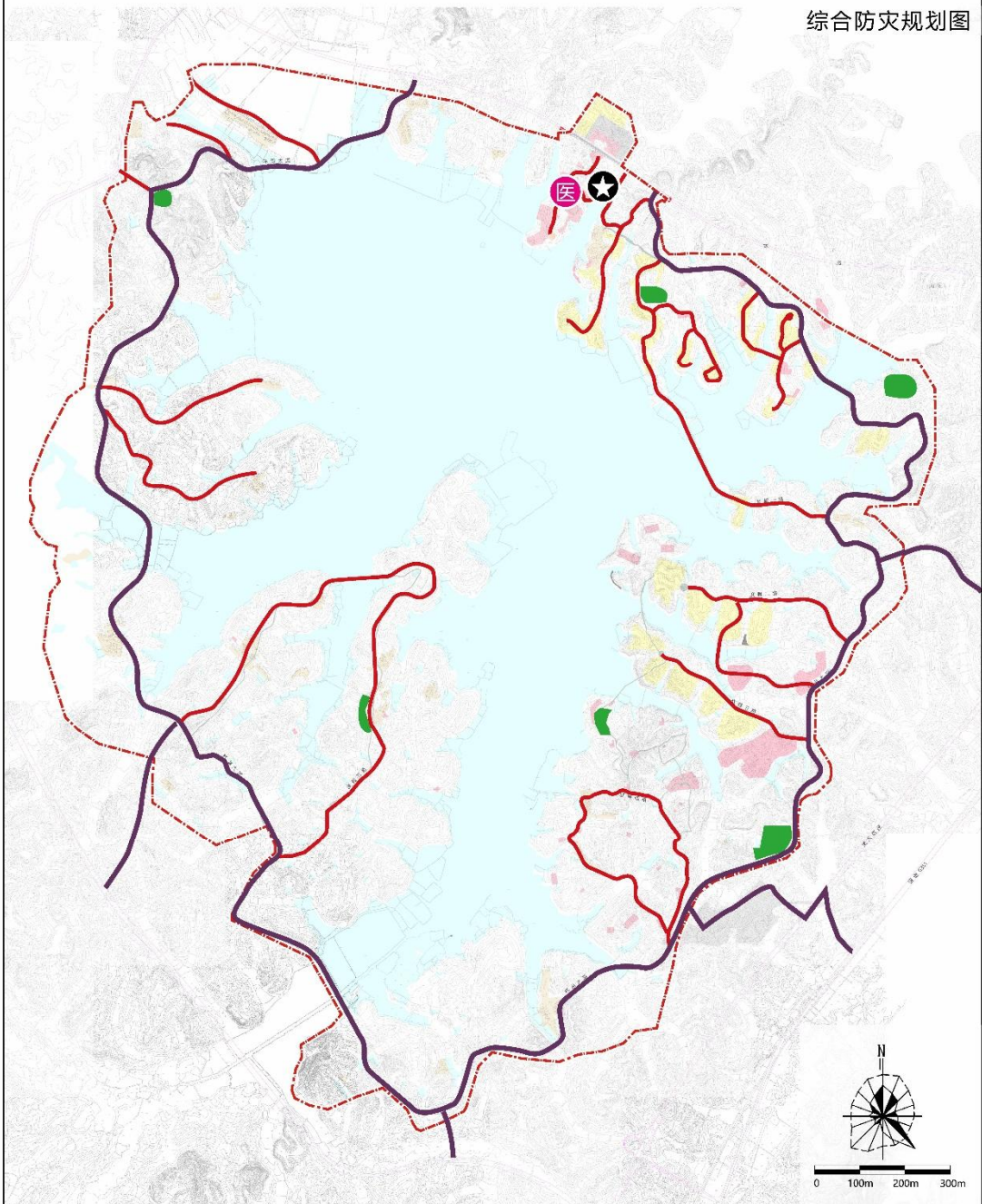
道路交通规划图



- | | | | | |
|----|--|--------|--|------|
| 图例 | | 高速公路 | | 停车场 |
| | | 外围城市道路 | | 码头 |
| | | 主园路 | | 水上游线 |
| | | 次园路 | | 规划范围 |
| | | | | |
| | | | | |

湖北省嘉鱼县蜜泉湖东北片区控制性详细规划

综合防灾规划图



- 图例**
- | | | | |
|---|--------|-----|------|
| ● | 消防医疗中心 | ■ | 避难场地 |
| ★ | 指挥中心 | --- | 规划范围 |
| — | 主要救灾通道 | | |
| — | 疏散通道 | | |