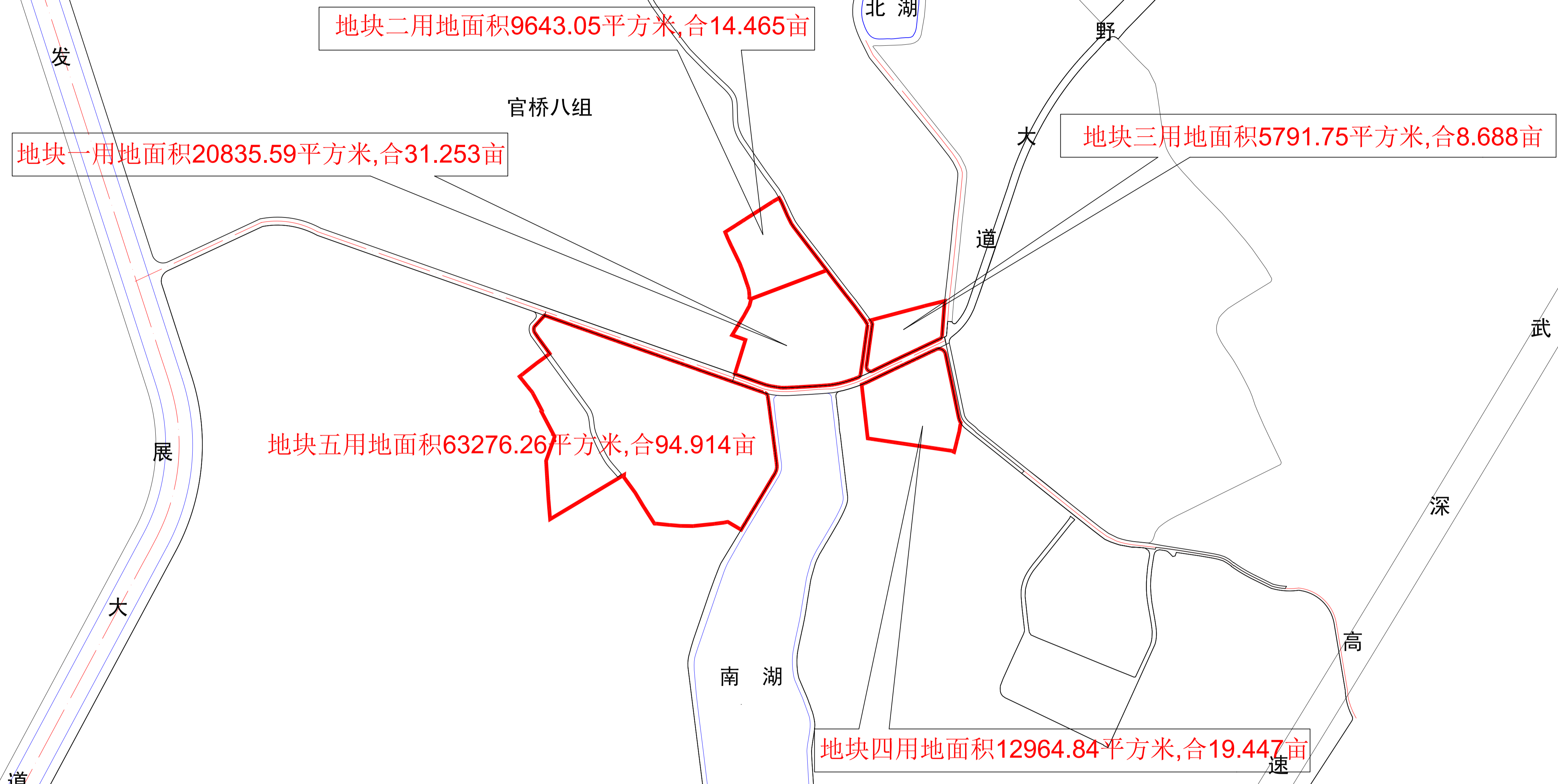


# 田野集团股份有限公司用地性质和规划条件调整公示图

(征求意见稿)



用地性质调整前: 上述五块地在原《土地证》上的用地性质为工业用地,

用地性质调整后: 地块一为商服用地, 地块二、地块四为文化用地、地块三为体育用地, 地块五为商服用地,

规划条件按照县规委会审议通过的片区控规相应调整。